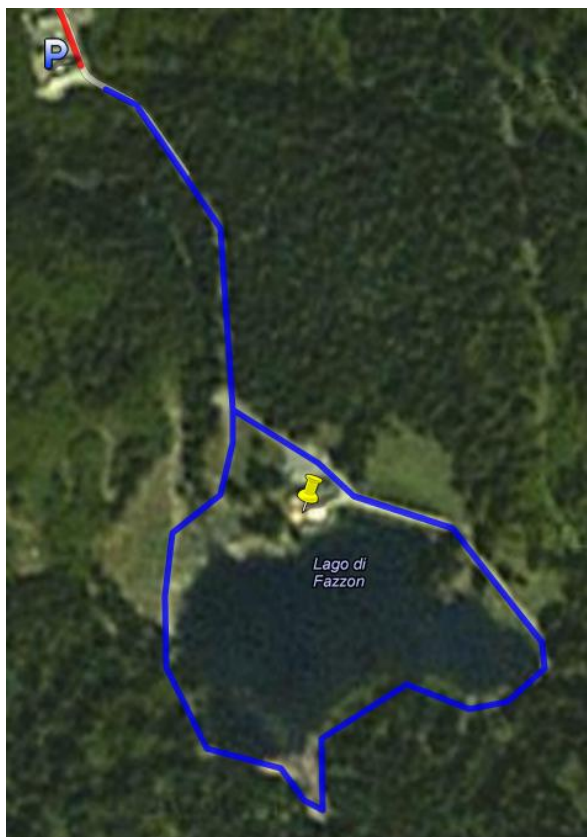




Passeggiata al lago dei Caprioli e Parco Nazionale dello Stelvio

Una passeggiata molto tranquilla, alla portata di tutti che costeggia il bellissimo lago dei Caprioli. Tutt'attorno il panorama è spettacolare e i prati verdissimi sulle sponde del lago invitano i passanti a sedersi, riposare e prendere il sole.

Questo itinerario è l'ideale per chi vuole fare due passi per sgranchire le gambe e rilassarsi un po', immerso nella spettacolare natura della val di Sole. Dal Garnì Sottobosco prendete la statale SS42 in direzione "Passo del Tonale" e dopo circa 15 minuti raggiungerete il paese di Pellizzano. Da qui seguite le indicazioni per il lago dei caprioli: man a mano che si prosegue la strada diventa sempre più stretta, ma bisogna continuare fino a quando non si raggiunge un ampio parcheggio dove potrete posteggiare l'auto.



Da qui in 5-10 minuti a piedi si arriva al lago, dove potrete trovare grandi aree di gioco e pic-nic, un ristorante chalet per rifocillarvi, e la possibilità di fare una tranquilla passeggiata tutt'attorno al lago!

Nel pomeriggio per chi lo desidera, potrete prendere la macchina e avviarvi lungo la Strada per la Val di Pejo, fino ad arrivare a Pejo Fonti. (15 minuti dal lago dei Caprioli) Qui potrete visitare l'area faunistica con cervi e caprioli immersa nel Parco Nazionale dello Stelvio!

Lunghezza totale: 1 km

Avvicinamento: 13 km (Dimaro – rifugio Fazzon)

Categoria: facile